

# Péone

Maire de la commune  
M. Charles-Ange Ginesy

Nombre de conseillers municipaux  
15



### Zonage DTA

- Haut pays
- Moyen pays
- Littoral



Population (2020) : 880 hab

Haut-Pays de la CCAA	9 749 hab
CC Alpes d'Azur	9 749 hab



Densité (2020) : 18 hab/km<sup>2</sup>

Haut-Pays de la CCAA	11 hab/km <sup>2</sup>
CC Alpes d'Azur	11 hab/km <sup>2</sup>

superficie de 48,6 km<sup>2</sup>



Logements (2020) : 2 623

Haut-Pays de la CCAA	11 507
CC Alpes d'Azur	11 507 logts

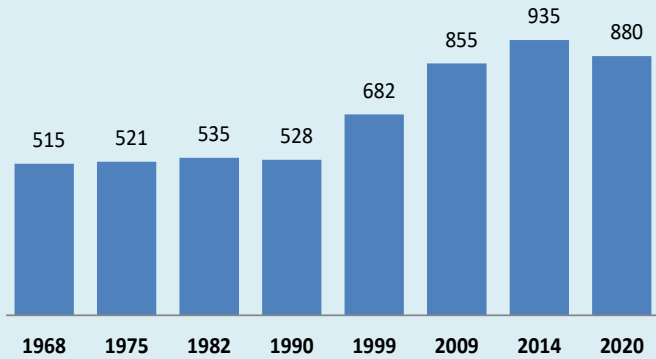
Source : INSEE RP 2020 (exploitation principale)

\*Information INSEE : "Certaines données ne sont pas interprétables pour des zones de moins de 2 000 hab. en raison de la méthode de sondage du recensement de la population. De plus, les effectifs inférieurs à 200 doivent être maniés avec précaution, car ils peuvent ne pas être significatifs. Les comparaisons entre territoires de petites tailles sont à proscrire."

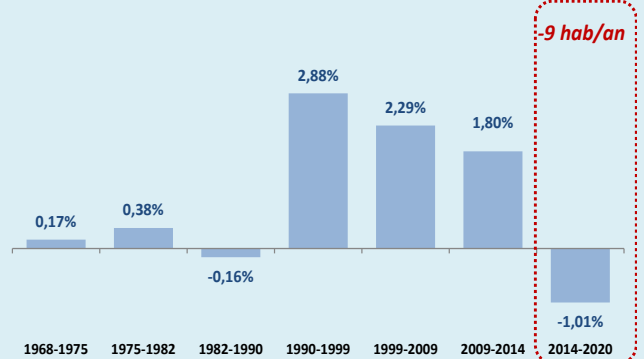
## POPULATION : Démographie

-55 habitants entre 2014 et 2020

### Évolution de la population

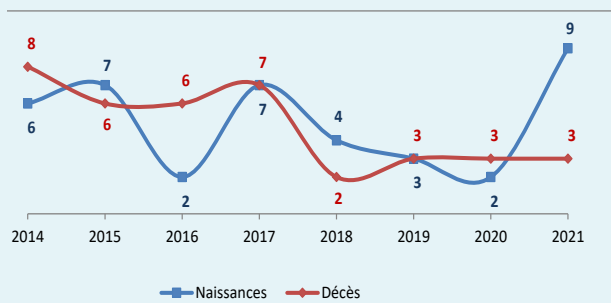


### Taux de croissance annuel par période



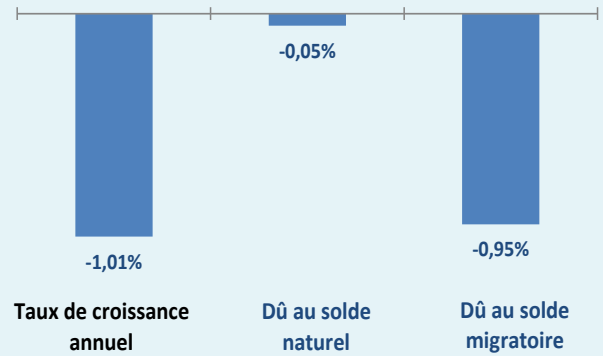
Source : INSEE RP 2020 (exploitation principale)

### 9 naissances en 2021 à Péone



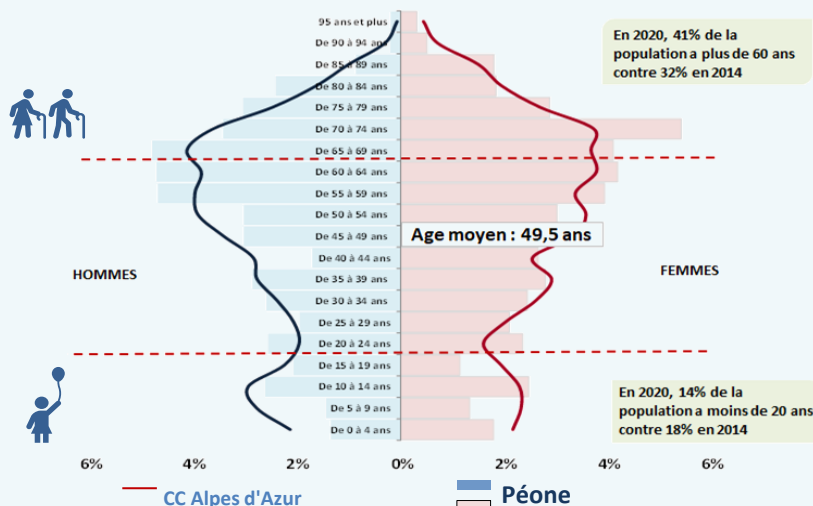
Source : INSEE Etat civil

### Solde migratoire, solde naturel 2014-2020

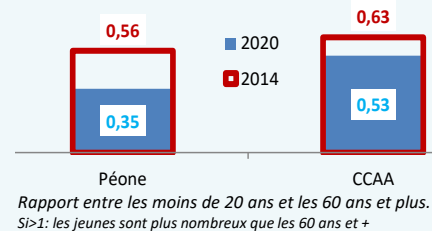


Source : INSEE Etat civil et INSEE RP 2020

### Pyramide des âges en 2020 % de la population totale



### Indice de jeunesse, 2014-2020



Source : INSEE RP 2020 (exploitation principale)

## POPULATION : Ménages

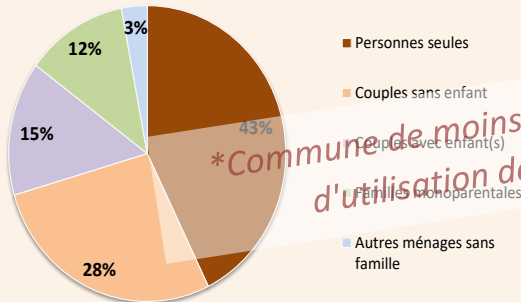
431 ménages sont recensés dans la commune en 2020

Taille moyenne des ménages : 2

-25 ménages entre 2014 et 2020



### Type de ménages en 2020



### Evolution entre 2014 et 2020

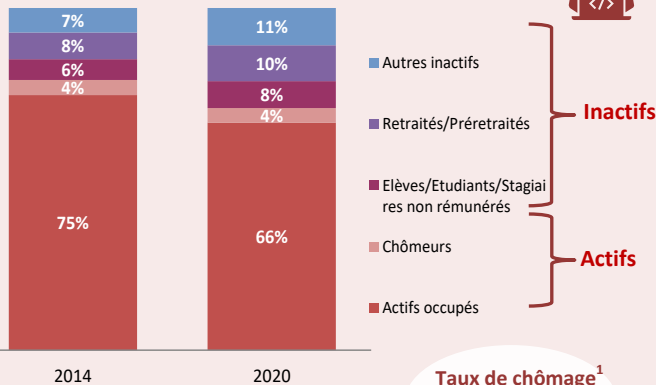


\* Commune de moins de 2 000 habitants (réserves d'utilisation des données par l'INSEE)

Source : INSEE RP 2020 (exploitations principale et complémentaire)

## POPULATION : Activité

### Actifs/inactifs (15-64 ans) en 2020

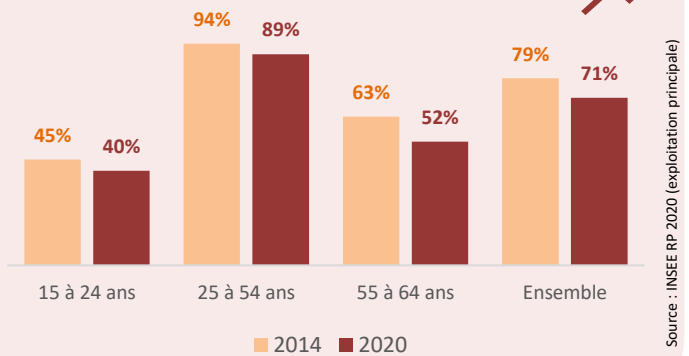


Taux de chômage<sup>1</sup>  
6,0%  
CCAA 10,4%

<sup>1</sup>Le taux de chômage au sens du recensement est la part de chômeurs dans la population active (actifs occupés + chômeurs).

Source : INSEE RP 2020 (exploitation principale)

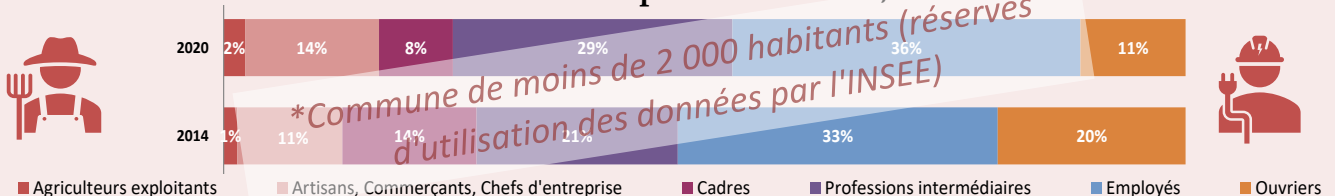
### Taux d'activité par tranche d'âge (15-64 ans), 2014-2020



Définition INSEE : "Le taux d'activité est le rapport entre le nombre d'actifs (actifs occupés et chômeurs) et l'ensemble de la population correspondante"

Source : INSEE RP 2020 (exploitation principale)

### CSP des actifs occupés de 15-64 ans, 2014-2020



\* Commune de moins de 2 000 habitants (réserves d'utilisation des données par l'INSEE)

Source : INSEE RP 2020 (exploitation complémentaire)

### Revenus disponibles 2013-2020 (par unité de consommation)

Revenu médian de la CCAA en 2020 : 20 460 €

	2013	2020
Revenu fiscal disponible par UC (Médiane)	19 861 €	21 210 €
Revenu fiscal disponible par UC (1 <sup>er</sup> décile)	SS	SS
Revenu fiscal disponible par UC (9 <sup>ème</sup> décile)	SS	SS

Taux de pauvreté au sens de l'INSEE en 2020 : Secret stat

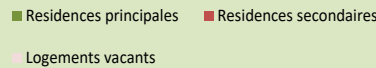
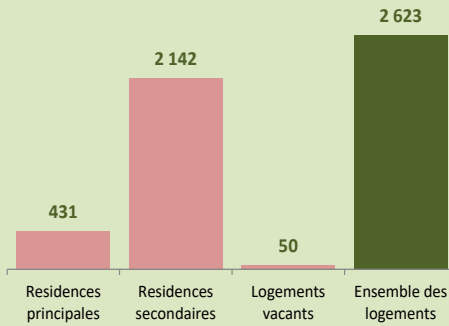
Information INSEE : "Le taux de pauvreté correspond à la part de la population dont le niveau de vie est inférieur au seuil de 60 % du niveau de vie médian de France métropolitaine. [...]"

SS = Secret statistique, celui-ci s'applique dans les communes comprenant moins de 1 000 ménages ou 2 000 personnes

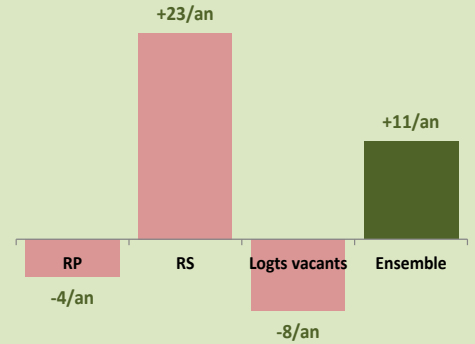
Source : INSEE Hicsofi 2020

## HABITAT : Caractéristiques du parc de logements

### Mode d'occupation en 2020

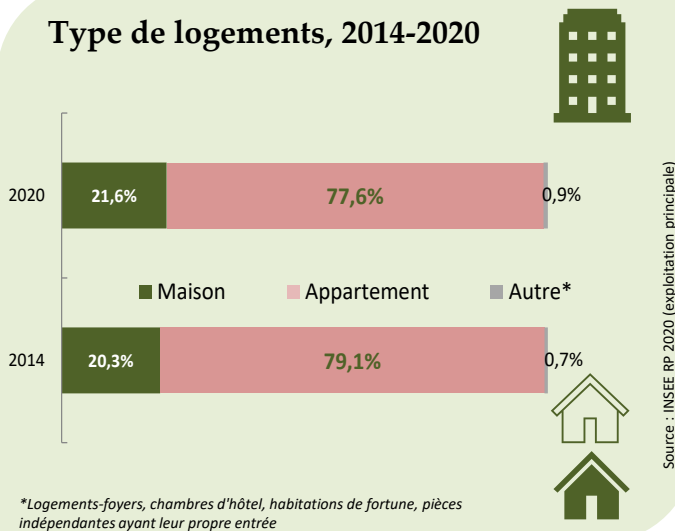


### Evolution annuelle par mode d'occupation, 2014-2020



Source : INSEE RP 2020 (exploitation principale)

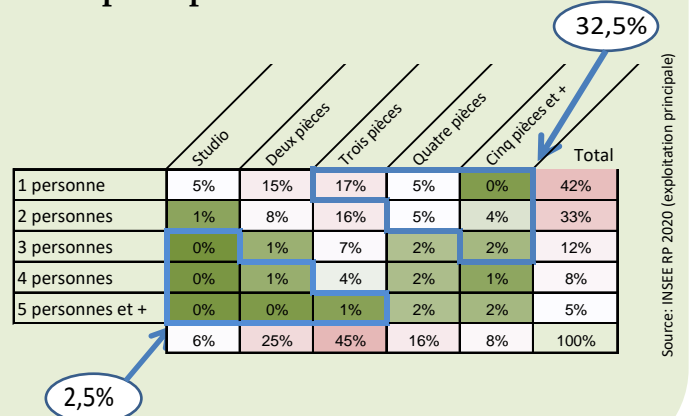
### Type de logements, 2014-2020



Source : INSEE RP 2020 (exploitation principale)

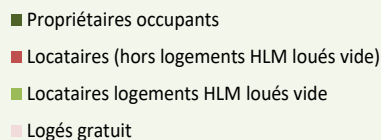
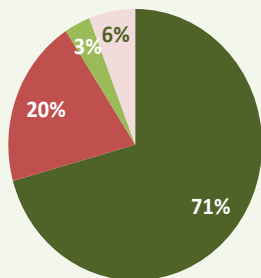
\*Logements-foyers, chambres d'hôtel, habitations de fortune, pièces indépendantes ayant leur propre entrée

### Occupation des résidences principales en 2020



Source : INSEE RP 2020 (exploitation principale)

### Statut d'occupation des résidences principales, 2014-2020



	2014	2020	Gain annuel (2014-2020)	Taux annuel (2014-2020)
Propriétaires occupants	321	305	-3	-0,9%
Locataires (hors logements HLM loués vide)	91	87	-1	-0,9%
Locataires logements HLM loués vide	11	14	1	5,2%
Logés gratuit	33	25	-1	-4,2%

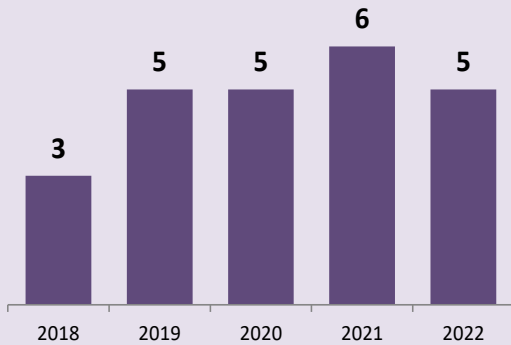
Source : INSEE RP 2020 (exploitation principale)



## HABITAT : Construction neuve

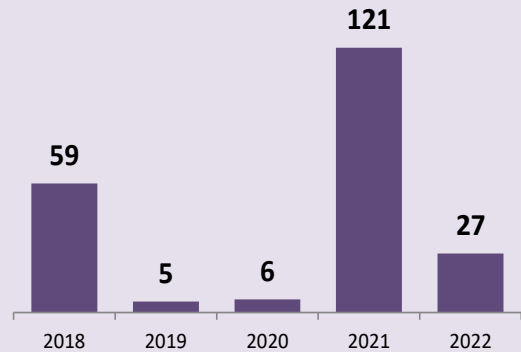
### Permis de construire autorisés (2018-2022)

5 permis/an  
22% de la CCAA



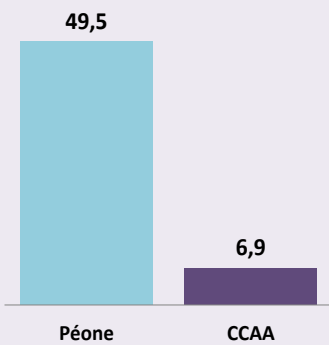
### Logements autorisés (2018-2022)

44 logements/an  
64% de la CCAA



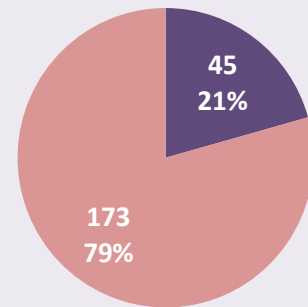
Source : sitadeI2-MTES/CGDD/SoeS

### Indice de construction (Nb de logements autorisés pour 1000 hab/an sur 2018-2022)



### Logements autorisés par type (2018-2022)

- Individuel (pur et groupé)
- Collectif

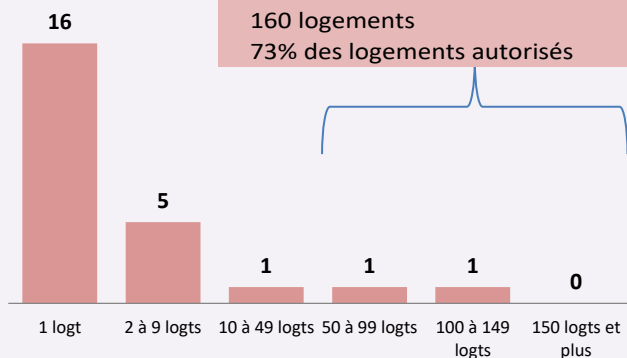


Source : sitadeI2-MTES/CGDD/SoeS

### Programmes autorisés (2018-2022) selon le nombre de logements

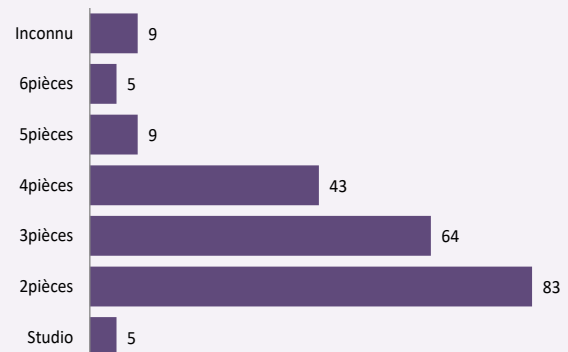
#### Programmes 50 logts et + :

160 logements  
73% des logements autorisés



NB : les permis d'un seul logement correspondent à de l'individuel pur

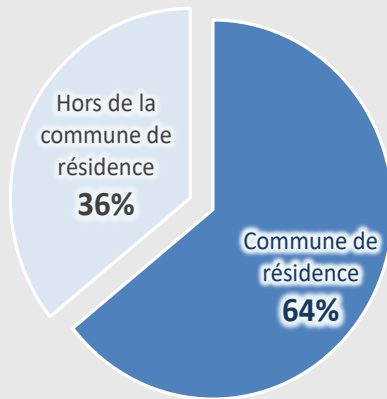
### Nombre de pièces par logement autorisé (2018-2022)



Source : sitadeI2-MTES/CGDD/SoeS

## MOBILITÉ, TRANSPORT

### Lieu de travail des actifs occupés de 15 ans ou plus en 2020



Source : INSEE RP 2020 (exploitation principale)

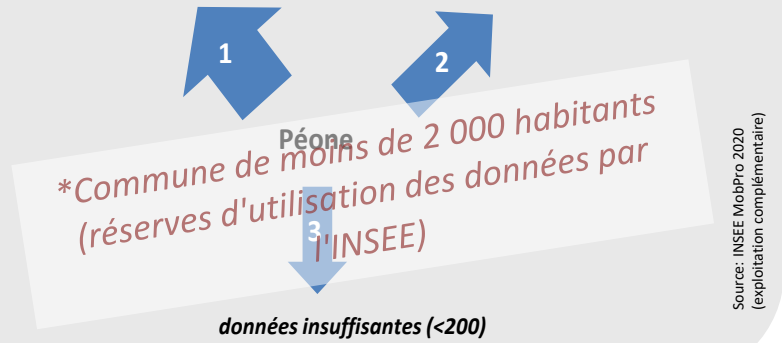
### Lieu de travail des actifs occupés de 15 ans ou plus qui quittent leur commune en 2020

(top 3 en 2020)

Nb. % parmi les actifs occupés qui travaillent hors de leur commune de résidence

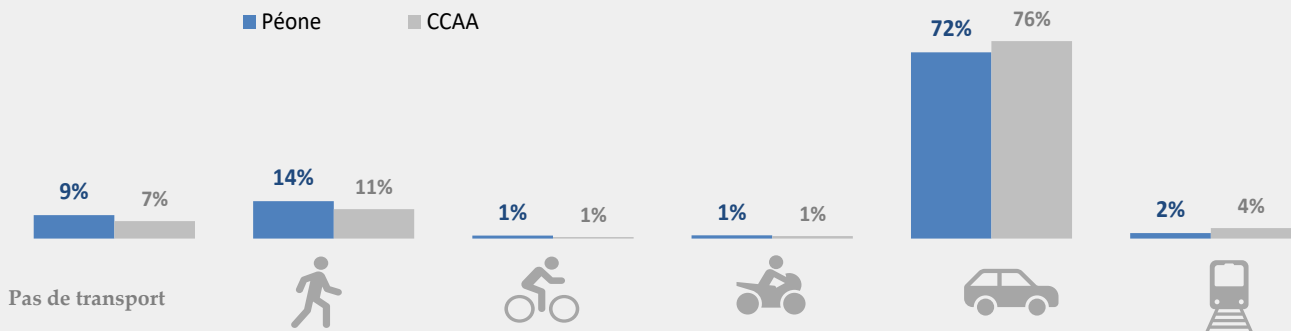
données insuffisantes (<200)

données insuffisantes (<200)



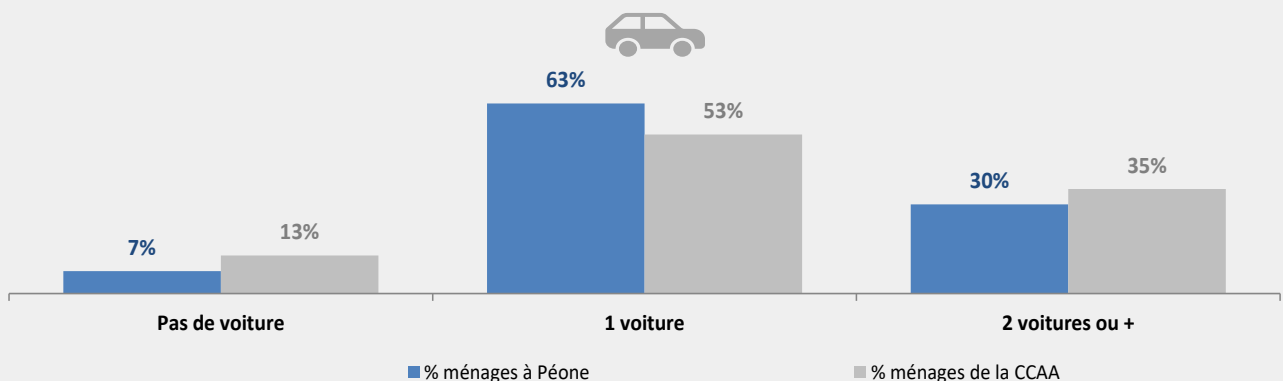
Source : INSEE MobPro 2020 (exploitation complémentaire)

### Mode de transport principal utilisé par les actifs occupés de 15 ans ou plus pour se rendre au travail en 2020



Source : INSEE RP 2020 (exploitation principale)

### Nombre de voitures par ménage en 2020



Source : INSEE RP 2020 (exploitation principale)

## ÉCONOMIE

Nombre d'emplois\* à Péone en 2020 :

**472**  
(-22 emplois par rapport à 2014)

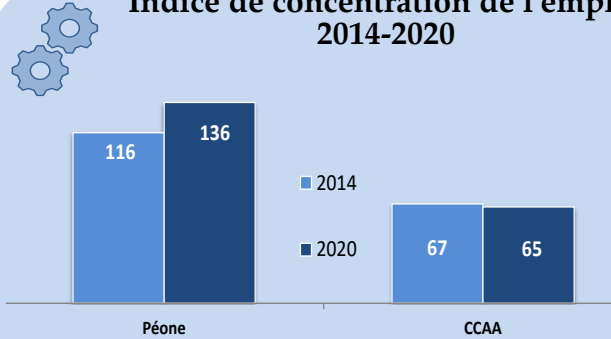


Variation annuelle de **-0,8%**  
entre 2014 et 2020

\*emplois au lieu de travail

Source : INSEE RP 2020  
(exploitation principale)

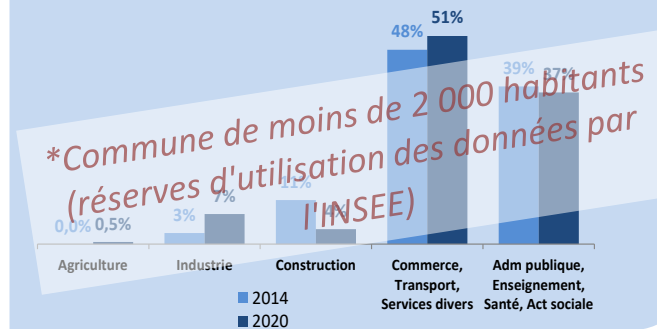
### Indice de concentration de l'emploi 2014-2020



Source : INSEE RP 2020 (exploitation principale)

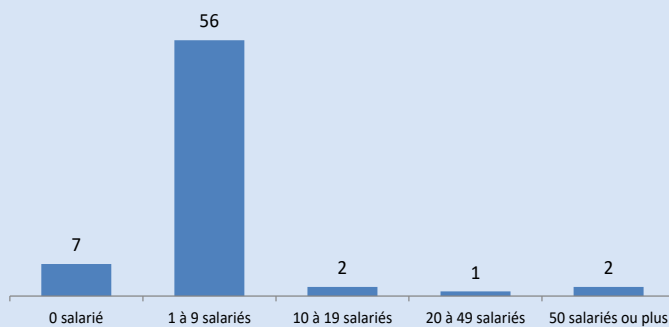
Indice de concentration de l'emploi = nombre d'emplois pour 100 actifs occupés

### Emploi par secteur d'activité, 2014-2020

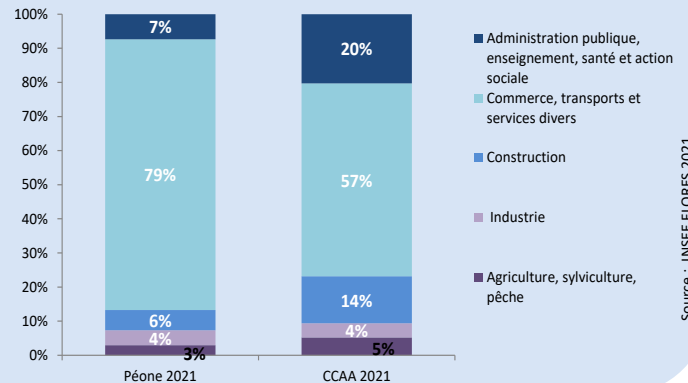


Source : INSEE RP 2020 (exploitation complémentaire)

### Taille des établissements actifs (2021)



### Etablissements actifs employeurs par secteur d'activité (2021)



Source : INSEE FLORES 2021

### Créations d'établissements par année (2011-2022) activités marchandes hors agriculture



### Créations d'établissements en 2022 par secteur d'activité activités marchandes hors agriculture

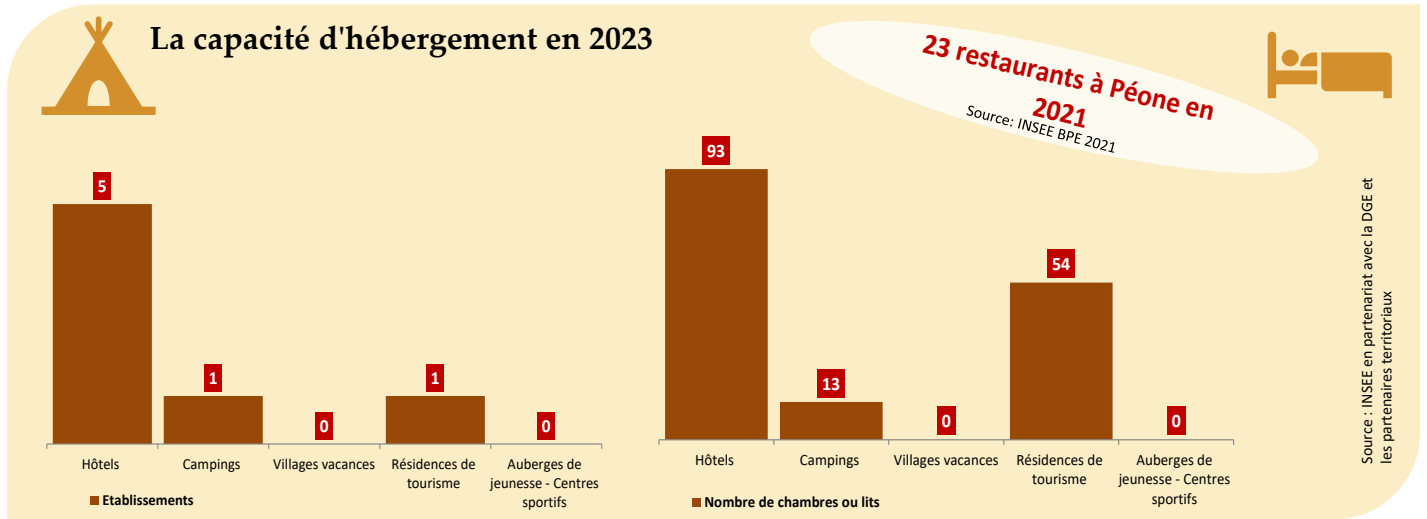
Secteur	Effectifs	%
Industrie	0	0%
Construction	0	0%
Commerce, transports, hébergement et restauration	6	33%
Information et communication	0	0%
Activités financières et d'assurance	0	0%
Activités immobilières	3	17%
Activités spécialisées, scientifiques et techniques, et activités de services administratifs et de soutien	4	22%
Administration publique, enseignement, santé humaine et action sociale	4	22%
Autres activités de services	1	6%

Source : INSEE REE sirene 2022

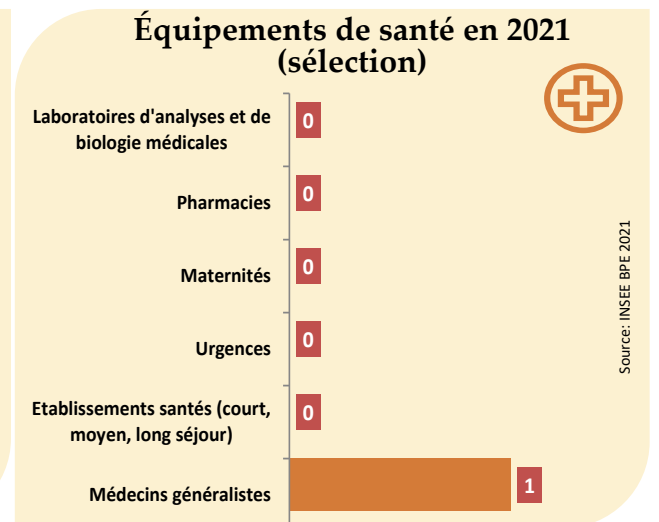
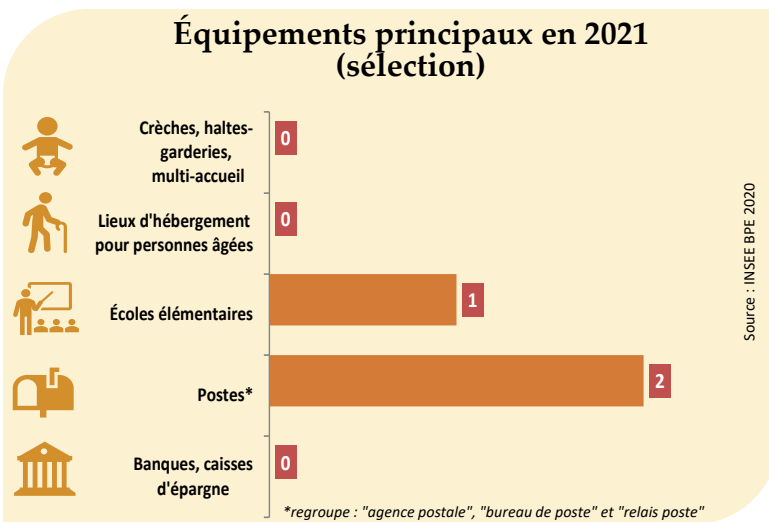
Définition INSEE : "L'entreprise est la plus petite combinaison d'unités légales qui constitue une unité organisationnelle de production de biens et de services jouissant d'une certaine autonomie de décision, notamment pour l'affectation de ses ressources courantes[...]. L'établissement est une unité de production géographiquement individualisée, mais juridiquement dépendante de l'unité légale.[...]"



## TOURISME



## EQUIPEMENT ET CADRE DE VIE



Nb. définition INSEE : "[...] un équipement est défini comme un service rendu par un établissement. Ainsi, un établissement peut être compté plusieurs fois dans la base, s'il rend plusieurs services.[...]"

Document réalisé par :

Agence d'Urbanisme Azurienne

Octobre 2023

