



Stratégie Ville Perméable de la Métropole de Nice Côte d'Azur

Synthèse

2026

PRÉAMBULE

Pour une métropole plus résiliente

Face à l'intensification des épisodes méditerranéens, à l'artificialisation des sols et aux tensions croissantes sur la ressource en eau, la Métropole Nice Côte d'Azur a engagé une stratégie ambitieuse de ville perméable.

Cette démarche vise à réconcilier l'aménagement urbain avec le cycle naturel de l'eau, en favorisant l'infiltration, la désimperméabilisation, la végétalisation et les solutions fondées sur la nature.

Pensée à l'échelle de l'ensemble du territoire métropolitain

- du littoral aux vallées du Moyen et Hauts Pays - cette stratégie propose une transformation progressive des pratiques d'aménagement afin de construire une métropole plus résiliente, plus fraîche, et plus favorable à la santé.

L'eau, une ressource à réinventer

Longtemps traitée comme un déchet à évacuer via le «tout-tuyau», l'eau de pluie doit redevenir une ressource vitale pour nos villes méditerranéennes.

Les 5 objectifs clés :

- **Gérer le ruissellement à la source** pour prévenir les inondations locales

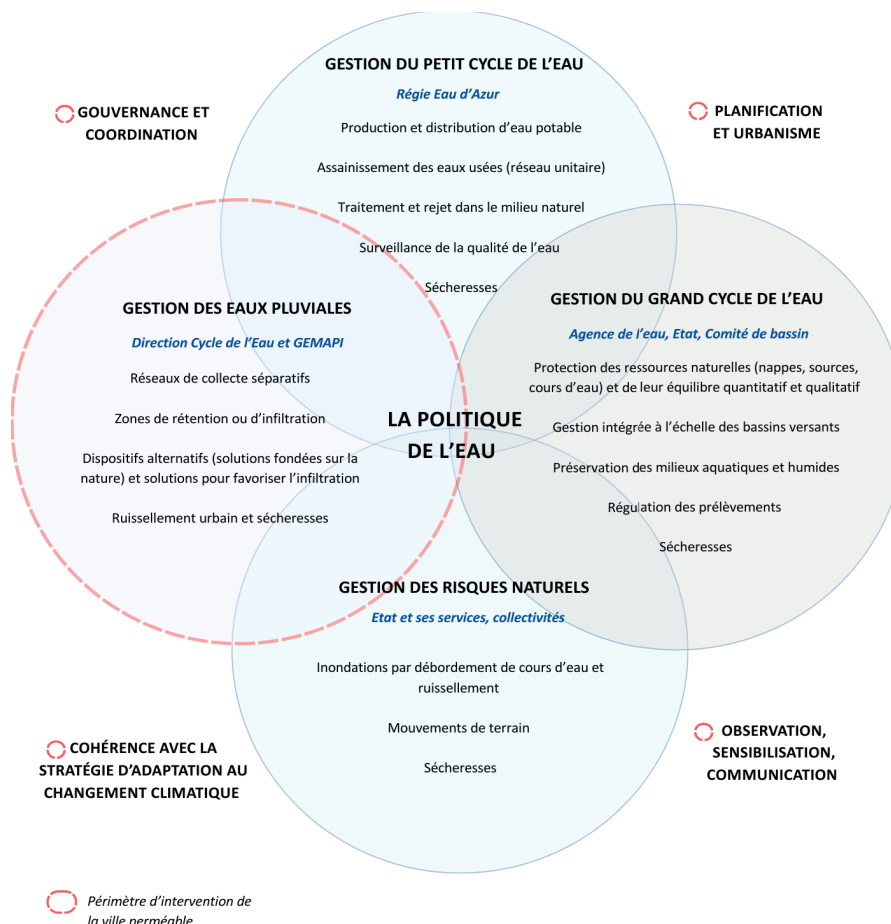
- **Adapter le territoire au changement climatique** en créant des îlots de fraîcheur
- **Favoriser la biodiversité urbaine** par la végétalisation et les «trames brunes» (sols vivants)
- **Optimiser les coûts** en réduisant la surcharge des réseaux et des stations d'épuration
- **Renforcer la gouvernance** par une culture commune de l'eau

La stratégie de ville perméable : pivot d'une politique globale et transversale de l'eau

La stratégie « Ville Perméable » ne constitue pas une action isolée, mais le pivot d'une politique globale et transversale de l'eau à l'échelle métropolitaine.

Le schéma ci-après illustre son périmètre d'intervention : tout en se concentrant sur la gestion des eaux pluviales, la démarche crée des synergies directes avec le petit et le grand cycle de l'eau, tout en renforçant la prévention des risques naturels.

Elle vise ainsi à transformer la gestion de la pluie en un levier de résilience au bénéfice de la biodiversité et de la qualité de vie des habitants.



LE TERRITOIRE ET SES VULNÉRABILITÉS

Un territoire riche en ressources mais désormais sous pression

Le territoire métropolitain est particulièrement exposé aux effets du changement climatique : épisodes méditerranéens intenses, ruissellement urbain, sécheresses, îlots de chaleur et risques d'inondation.

L'artificialisation progressive des sols limite les capacités naturelles d'infiltration et accentue les déséquilibres hydrologiques

NOTIONS ET CHIFFRES-CLES

51 communes

Un territoire entre mer et montagnes (3 143 m au plus haut)

Un taux d'artificialisation de la bande littorale de 71%

Une hausse des températures estimée entre 2.5 et 5.5 degrés d'ici à 2100

Des épisodes méditerranéens et des pluies de plus en plus intenses

La Promenade du Paillon et le Vieux-Nice

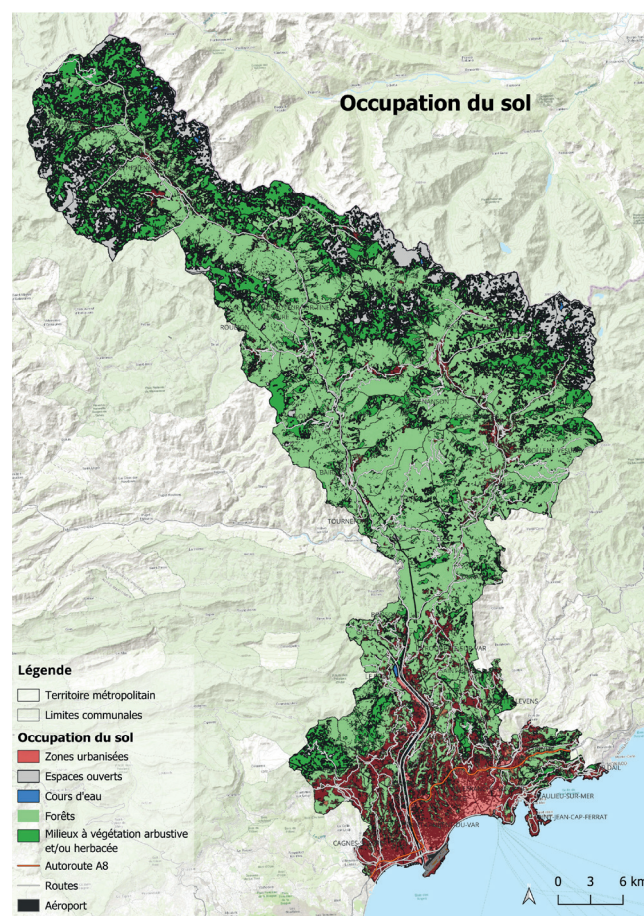


Le paradoxe de l'eau

Le territoire métropolitain dispose d'un patrimoine naturel exceptionnel : cours d'eau, vallées, zones humides, massifs montagneux et réservoirs de biodiversité, qui constituent des leviers majeurs de résilience.

Les vallées du Var, du Paillon, de la Vésubie, de la Tinée, du Loup et de la Cagne jouent un rôle central dans le fonctionnement écologique et hydraulique du territoire.

Malgré l'abondance de la ressource, cette dernière est aujourd'hui menacée, notamment par un manque de recharge des nappes.



@AUA

La plaine du Var



LA VILLE PERMÉABLE : UN NOUVEAU PARADIGME

Sortir de l'ère du tout-tuyau

Pendant des décennies, l'aménagement urbain a visé à collecter, canaliser et évacuer la pluie le plus vite possible

Ce modèle montre aujourd'hui ses limites : l'imperméabilisation massive sature les réseaux et augmente les risques d'inondations par ruissellement.

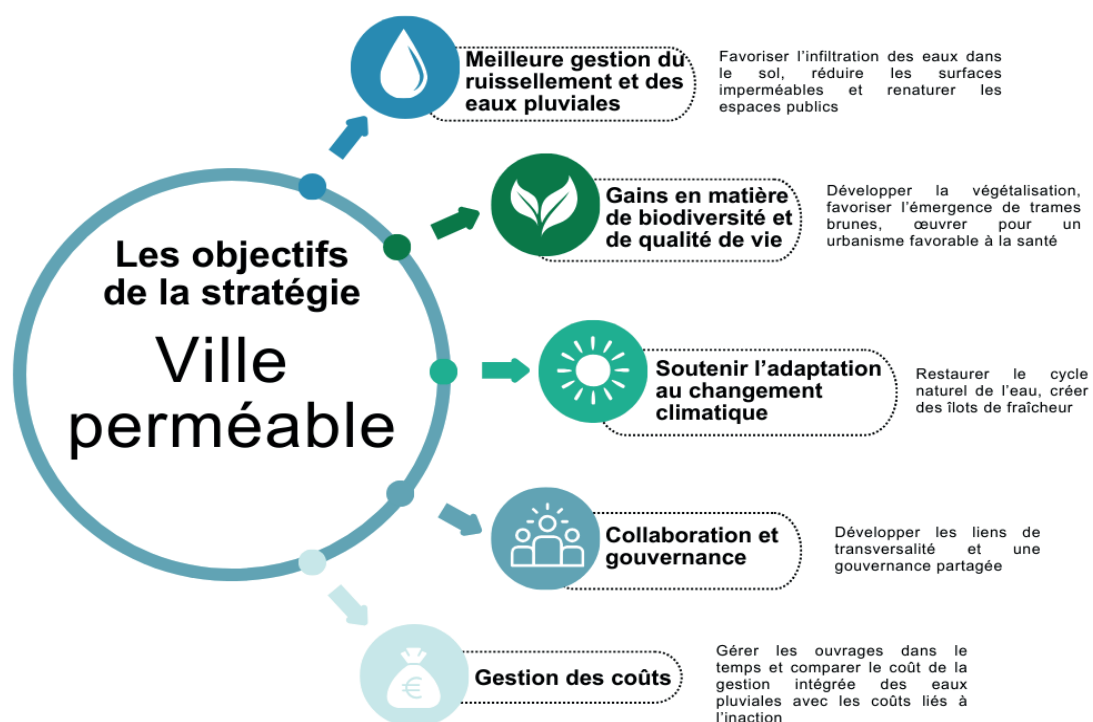
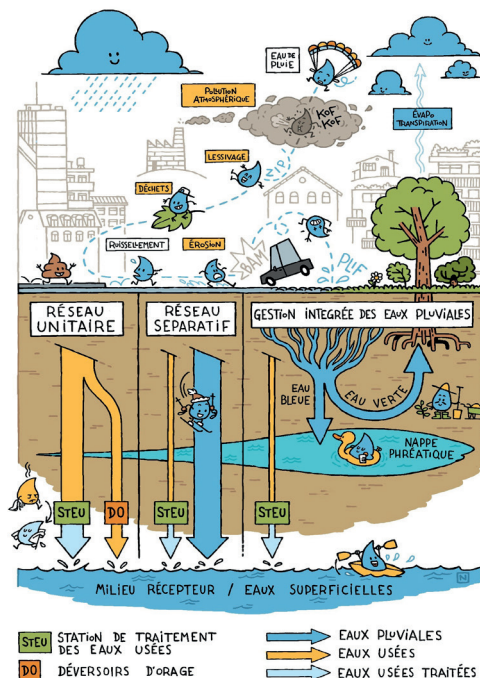
La ville perméable propose de gérer la pluie au plus près de son point de chute. Il s'agit de restaurer le cycle naturel de l'eau en transformant le sol urbain en une éponge capable d'absorber, de filtrer et de stocker la ressource

Un système à réinventer

Saturation des stations : à Nice, la station Haliotis est dimensionnée pour 220 000 m³/jour alors que les besoins par temps sec ne sont que de 80 000 m³ ; le surplus est majoritairement constitué d'eaux pluviales parasites

Des infrastructures coûteuses : les bassins d'orage (Arson et Ferber), indispensables pour tamponner ces volumes en système classique, ont coûté 53 M€

Sols saturés : l'artificialisation des sols limite fortement l'infiltration naturelle

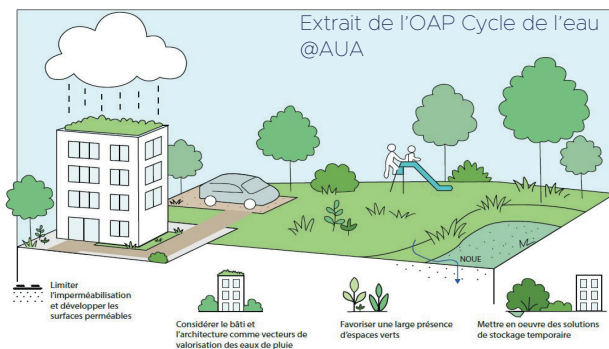


UNE STRATÉGIE TRANSVERSALE POUR ANCRER LA VILLE PERMÉABLE DANS TOUTES LES PRATIQUES

PLANIFIER : ANCRER LA STRATEGIE PAR LA PLANIFICATION

Il s'agit d'intégrer l'eau dès la conception des documents d'urbanisme comme une donnée d'entrée, avec :

- Une OAP « Cycle de l'eau » : une nouvelle orientation thématique dans le PLUm révisé pour coordonner la préservation de la ressource, l'infiltration et la lutte contre les ICU
- Des ajustements réglementaires : les règlements de voirie et d'assainissement sont révisés pour prioriser les « techniques douces » et l'infiltration à la source



LA GOUVERNANCE : UNE COORDINATION TRANSVERSALE

L'eau traverse toutes les directions ; son pilotage doit être tout aussi global avec :

- La création d'un guichet unique métropolitain assurant l'expertise technique et la validation des dossiers hydrauliques (Bureau de Gestion Durable des Eaux de Pluie)
- Des COPIL & COTECH ; instances récurrentes pour fixer les caps et lever les blocages opérationnels



Atelier de sensibilisation des services techniques de la Métropole @MNCA

LA VILLE PERMEABLE EN MODE PROJET

Passer de l'expérimentation à la systématisation grâce à des outils méthodologiques clairs.

- Logigrammes de suivi : des parcours types pour guider les projets, de la phase esquisse (analyse du site) à la réception (vérification de la conformité)
- Marchés publics exemplaires : intégration d'exigences de gestion intégrée dans les mémoires techniques des consultations, notamment pour les lots VRD

Place Goiran, Nice



ACCOMPAGNER ET MOBILISER TOUS LES ACTEURS

74% du foncier étant privé, la synergie avec le privé apparaît essentielle sur le sujet de la ville perméable, avec :

- Une plateforme « Aquapuncture », outil numérique pour identifier le potentiel de rafraîchissement et d'infiltration sur les parcelles privées
- Des formations à destination des agents, une charte pour les maîtres d'œuvre et une page internet dédiée pour guider les citoyens et acquérir une culture commune

DES SOLUTIONS ADAPTÉES AUX DIFFÉRENTS CONTEXTES



EN ZONE DENSE // CENTRE-VILLE

Toitures végétalisées, revêtements perméables (joints poreux), citernes de récupération pour l'arrosage et déconnexion des gouttières



EN QUARTIER RESIDENTIEL

Jardins de pluie, puits d'infiltration à la parcelle, tranchées drainantes sous les parkings privés



EN ZONE D'ACTIVITES

Nœuds végétalisés (fossés herbeux), chaussées réservoirs (stockage sous la route) et bassins paysagers temporairement inondables



Secteur lingostière à Nice - noue d'infiltration à proximité d'une voirie @AUA

COMPOSER AVEC LES CONTRAINTES TERRITORIALES

Risques de mouvements de terrain : l'infiltration est proscrite dans les zones rouges des PPR (risques de glissements ou effondrements) pour ne pas aggraver l'instabilité des sols

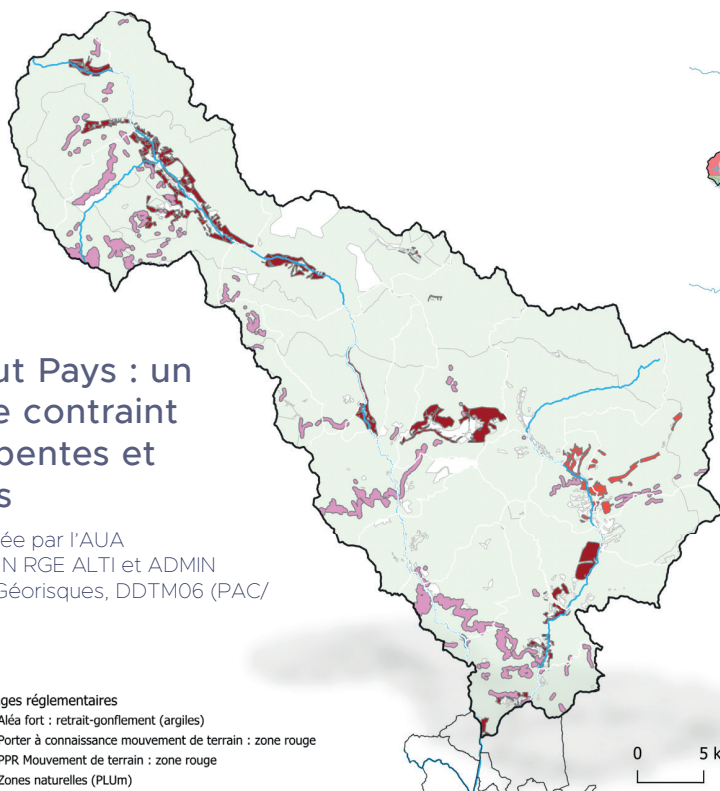
Protection de l'eau potable : interdiction stricte de toute infiltration dans les Périmètres de Protection Immédiate (PPI) et Rapprochée (PPR) des captages pour éviter les pollutions

Pentes fortes : au-delà de 10% de pente, les capacités d'infiltration naturelle sont limitées, nécessitant des fossés



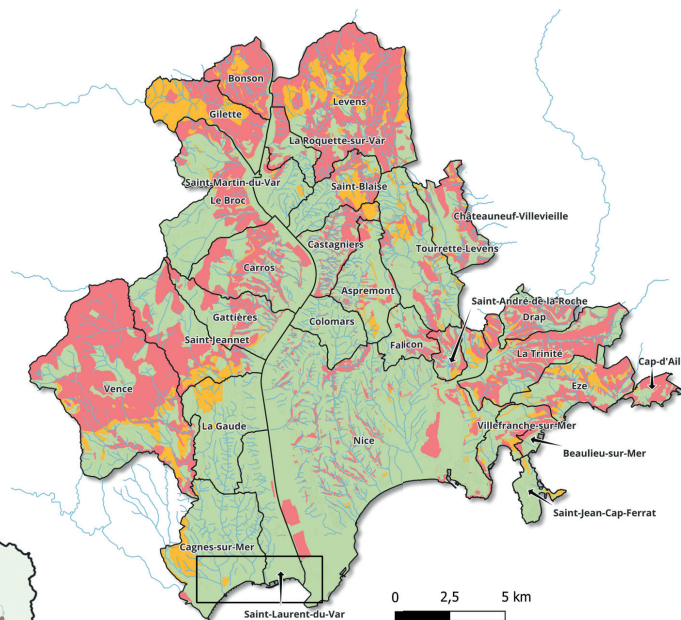
ZOOM TECHNIQUE - La recharge des nappes

L'infiltration régénère le capital hydrique, et sur le littoral, infiltrer l'eau de pluie est l'arme principale pour repousser l'intrusion d'eau de mer dans nos nappes phréatiques



Le Haut Pays : un espace contraint entre pentes et risques

Carte réalisée par l'AUA
Sources : GN RGE ALTI et ADMIN EXPRESS, Géorisques, DDTM06 (PAC/PPR)



Le secteur Sud Métropolitain

Carte réalisée par l'AUA à partir de données issues du SDEP (MNCA)

L'ÉLABORATION D'UNE FEUILLE DE ROUTE SUR DIX ANS

PHASE 1 - Ancrer et structurer (2026-2027)

L'objectif est de mettre en place les outils techniques, juridiques et humains :

- **Gouvernance** : Lancement officiel du guichet unique d'expertise technique
- **Réglementation** : Finalisation des mises à jour des règlements de voirie et d'assainissement
- **Connaissance** : Création de l'Observatoire de la Ville Perméable pour capitaliser les retours d'expérience et déploiement d'une page internet dédiée pour accompagner les porteurs de projets

PHASE 2 - Changer d'échelle (2028-2029)

Le déploiement de la stratégie sur l'ensemble du territoire métropolitain :

- **Planification** : Intégration de l'OAP « Cycle de l'eau » dans le PLUm et application des nouveaux zonages pluviaux issus du Schéma Directeur (SDEP)
- **Incitation** : Déploiement de la méthode « Aquapuncture » pour mobiliser le foncier privé
- **Soutien financier** : Lancement des aides à la déconnexion des gouttières et à la désimperméabilisation des parkings privés

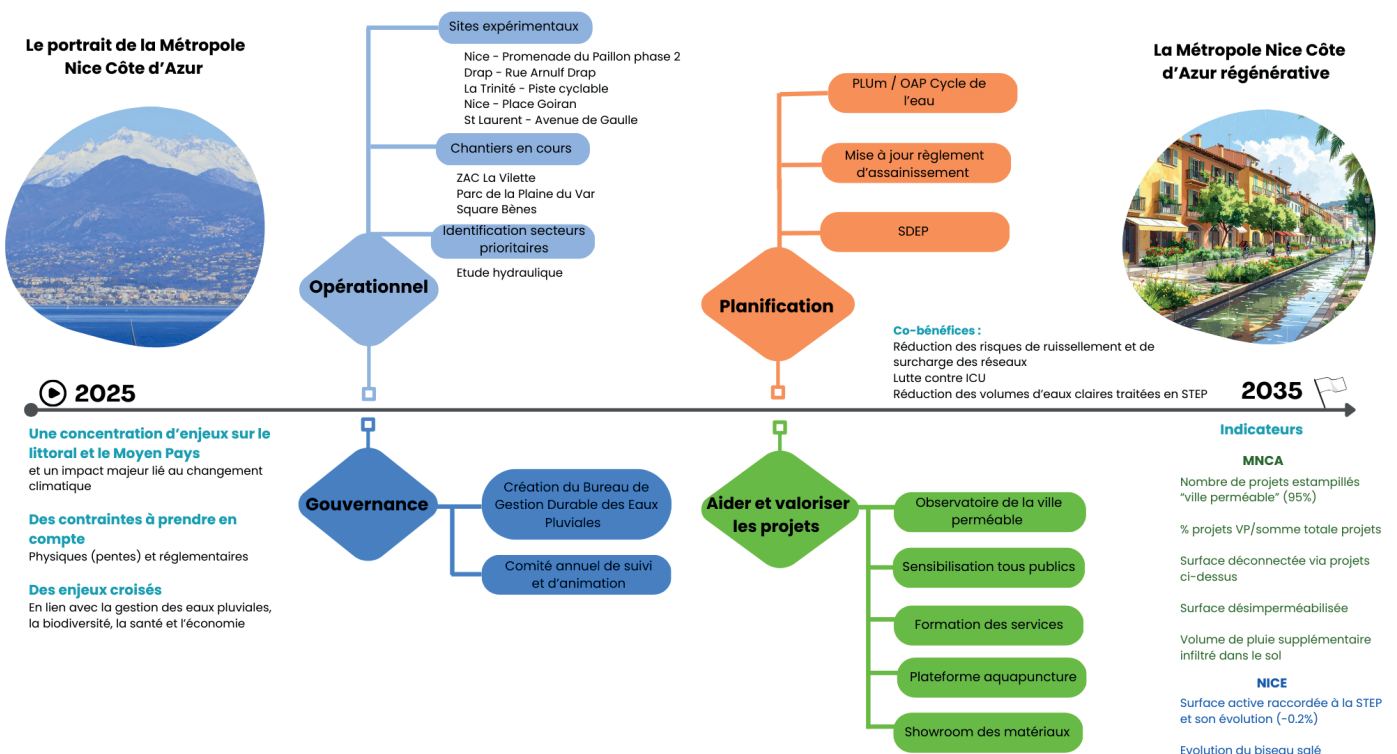
PHASE 3 - la Métropole Régénérative (2030-2035)

Un fonctionnement urbain résilient

Objectif Zéro rejet : systématisation de l'infiltration à la source pour 100% des projets publics et privés pour les pluies courantes (période de retour < 10 ans)

Culture partagée : Création d'un Showroom des matériaux et solutions perméables pour l'expérimentation continue

La stratégie Ville Perméable Une démarche systémique qui mobilise tous les leviers



VERS UNE METROPOLE PERMEABLE ET REGENERATIVE

Un impératif face au changement climatique

La ville perméable n'est plus une option technique, mais le pivot d'une politique transversale d'adaptation au changement climatique.

L'action porte simultanément sur la réduction des risques d'inondation, la lutte contre les îlots de chaleur et la préservation de sa biodiversité exceptionnelle

Un modèle d'aménagement durable

Cette stratégie marque une rupture historique : l'eau de pluie n'est plus une contrainte à évacuer, mais une ressource précieuse à valoriser.

L'intégration de ces principes dans les documents de planification (PLUm, PCAET) garantit une trajectoire de résilience durable pour le territoire

Une ambition collective

La réussite de cette trajectoire repose sur une synergie inédite entre les acteurs publics, les aménageurs et les citoyens.

Saint-Etienne de Tinée
@agencemedia



15, rue Alexandre Mari, 06300 Nice
04 97 13 43 29
contact@agenceurbanismeazurienne.org